

2021A/W NASEED COLOR

# SEASON RECIPE

*Color*



# 2021 A/W MORE CHIC TIPS

## 「更能享受時尚玩髮的秘訣」

換季時分，正是想要享受全新髮色樂趣的時候。高人氣的冷色調襯托出美肌膚色，顯色亮麗能帶來光澤閃耀的暖色調新玩法，傳授給你繽紛秋色的美髮技巧。

**AMBER BEIGE**

變化上更加多元的新色  
幫助提升氣質氛圍

好評不斷  
令人上癮的濃郁粉紅

**ORIENTAL PINK**

與黑髮的一線之隔  
濃郁藍灰所擁有的透明感

**MONO GREIGE**

適合日常的各種場合  
美肌冷色調非他莫屬

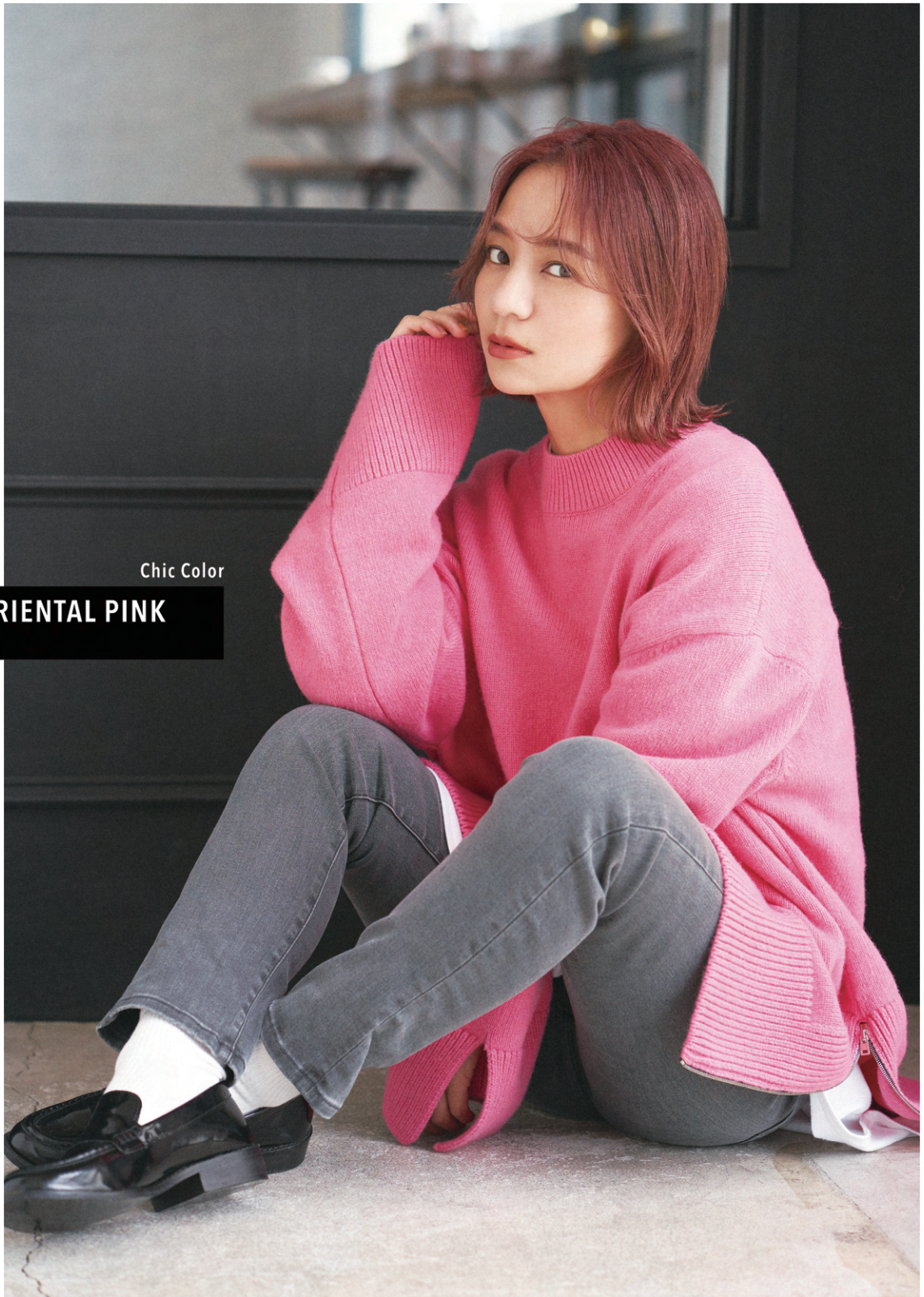
**BLUE ASH**

### STAFF

photograph\_Teruo Horikoshi (TRON) hair&hair color\_Haruki Matsushima • Karen Sakurai (EVOKE TOKYO), Hiroki Yanagihara • Kanae Takase (SOIE) styling\_Kaori Okano make-up\_Hikaru Nadia (Three PEACE) p4-5, p8 design\_Yukiko Sawada (ARENKI) text\_Fukuko Takaku

### SHOP LIST

UTS PR TEL03-6427-1030 MOSCOT TOKYO TEL03-6434-1070



Chic Color

## ORIENTAL PINK

### 「當東洋粉紅遇上莓果粉紅的時尚持色對策」

高人氣的東洋粉紅色擁有濃郁色澤,同時兼備時下追求輕盈感的清透顯色度。  
在漂後髮中帶入含有藍色調的莓果粉紅色,更能享受褪色過程中漂亮的髮色變化。



Chic Color

**BLUE ASH**

戒指 ¥33,000  
(ReFaire/UTS PR)

**「用透明感滿載的藍灰色調讓深色髮也能好輕盈」**

藍灰色最適合明度受限卻也不想給人厚重感的髮型。加上黑白灰與黑白米棕色來抑制髮色帶紅、褪黃及預防顏色暗沉，在陽光下就能顯現出柔和且隨著躍動更為輕盈的印象。



Chic Color

AMBER BEIGE

「所有時下流行的光澤色調就由琥珀色包辦」

活用原本的頭髮底色，添上米色調的輕柔薄透與光澤感完成優雅的琥珀米黃。  
在高明度下也能達成廣受歡迎的奶茶色調。於降低明度時作為補充的基色使用，更能提升持色度。



Chic Color

**MONO GREGE**

耳骨夾 ¥17,600、戒指 ¥33,000(皆為ReFaire)、手環 ¥41,250(NORTH WORKS / 以上皆為UTS PR)

**「黑白米棕色讓時尚感與美肌效果一舉兼得」**

米黃色+灰棕色中帶有些許藍紫色調，富含光澤透明感的黑白米棕，針對想抑制髮色帶紅，又不想讓膚色看起來顯得暗沉的需求是最適合不過了！若想要更加提升透明感，建議可加入藍灰色調搭配使用。

# NEW RELEASE ITEMS

引頸期盼的N.系列全新homme造型品11月將正式上市！  
不侷限於男士使用的多種新質地，造型玩髮更加自由不受限！



適合打造自然風格造型 柔滑質地的乳狀髮蠟。

延至髮梢都能均勻包覆的柔滑質地，以及不過於僵硬、恰到好處的造型力，能長時間維持自然風格的髮型。亦能輕鬆洗淨。

右\_N. homme 自然塑型乳 40g NTD\$400元  
左\_N. homme 自然塑型乳 100g NTD\$780元



打造絲質光澤感 全新型態柔軟質地凝膠。

調控凝膠的快乾特性，具備高度操作便利性，能表現出理想的髮束感與空氣感。較強的造型力能長時間維持髮型。亦能輕鬆洗淨。

右\_N. homme 微光造型膠 40g NTD\$400元  
左\_N. homme 微光造型膠 100g NTD\$780元



從服貼造型到捲髮 都能大顯身手的水潤凍膜。

自然的定型力能反覆重塑髮型。賦予水感光澤，從紳士油頭到捲髮髮型皆能自在操作，亦能輕鬆洗淨。

右\_N. homme 水亮凍膜 40g NTD\$400元  
左\_N. homme 水亮凍膜 100g NTD\$820元



兼具細緻的髮束感與優良的延展性。

具備凍膜的造型力與鏡面反射的光澤感，同時擁有凝膠所能打造的纖細線條感及良好延展性，達成時下理想的操作手感與呈現效果。即使是受損髮也能均勻包覆，實現心目中的濕潤感。

N. homme 立體塑形凍 80g NTD\$720元

N. HOMME SUPPORT FOR YOUR DAYS

## COLOR RECIPE

## 秋季的時尚玩髮配方解說。

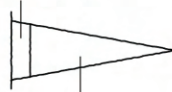
以今年秋天推薦的4個顏色為主軸所調配出的染髮配方如下。  
不顯突兀，可以輕鬆地融入日常生活，將這些講究的染髮色調列入口袋名單吧。



ORIENTAL PINK

### BEFORE

新生髮 1 cm



14LV 米黃棕色  
※漂髮經歷2次

### COLOR

N-BPi12 : N-Pi6 : N-MT10  
= 5 : 1 : 10% (OX6% 2倍)



N-BPi10 : N-Pi6 : -MT8  
= 5 : 1 : 10% (OX4.5%)

活用鮮豔的粉紅色的顯色效果與光澤感，加入些許的黑白灰營造出帶有煙燻感的時尚髮色。即使用透明色作濃度調整也不會偏橘，可以確實強調出粉紅色彩正是東洋粉紅獨有的特色。率性時尚感與襯托膚色的效果更是獨樹一格！

### STYLING

使用26mm的電棒將髮尾向外捲，臉周的頭髮向內捲。接著使用N.全效甜橙果油約6滴的分量，從頭髮內側開始塗抹到外側使其吸收。最後再使用於瀏海的髮尾處打造出線條感。



濃厚的粉紅色  
美肌效果長效持久



BLUE ASH

### BEFORE

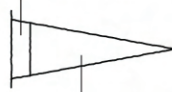
新生髮 1 cm



12LV 黃橘棕色  
※無漂髮經歷

### COLOR

N-BAs12 : N-MT8  
= 1 : 1 (OX6 1.5倍)\*因為有使用BAS12



N-BAs8 : N-MT10 : N-Pi10  
= 1 : 1 : 10% (OX4.5%)

針對因整體帶橘的惱人髮色，使用藍灰色柔和地降低明度。兩側頭角以上的區域使用黑白灰色，而明顯偏黃的髮尾用黑白米棕來調和，賦予霧感同時保有輕盈度。即使顏色深也不顯沉重，在光線的照射下更能透出柔和感。

### STYLING

使用N.基底造型霧1打底後用32mm電棒上大波浪捲。接著將N.束感造型乳(壓2下)於掌心推開，輕薄地在整頭頭髮上塗抹均勻。



穿上清透感  
完成洗鍊的深色髮





活用頭髮原先的粉紅底色，再套上一層琥珀米黃色的濾鏡。使用10LV的琥珀米黃從髮根到髮尾簡單地一次上色，即可完成兼具自然光澤感和柔和印象的高雅髮色。

### STYLING

首先將髮尾向外捲、臉周頭髮向內捲，鬢角處挑出細細的髮絲上捲。再使用N.束感造型乳(壓2下)+N.全效甜橙果油1滴，由內而外向上塗抹於頭髮上使其吸收。



享受彩度與光澤感  
琥珀米黃色



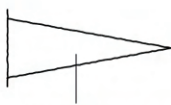
### BEFORE

無新生髮



12LV 粉紅色系髮色  
※具漂髮經歷

### COLOR



N-N10 : N-Pi10 : N-Co10  
=5 : 1 : 0.5(OX4.5%)



AMBER BEIGE

髮根使用黑白米棕及藍灰色去除帶橘的頭髮色素。殘留霧感的髮尾部位則以10度色的黑白米棕為主再加入藍紫色調。針對有漂過的頭髮在染髮配方加入少許東洋粉紅，是能修飾黯沉及染色不均的關鍵。

### STYLING

用26mm的電棒上C字彎。接著將N.束感造型乳和N.全效甜橙果油以1:1的比例混和，從頭髮的內側開始塗勻至整頭。向外的捲度營造的立體感及別耳後讓人感覺清爽又不失華麗。



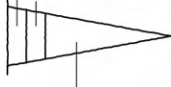
黯沉一掃而空  
黑白米棕色



### BEFORE

新生髮1.5cm

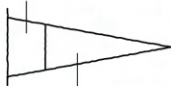
10LV 橘棕色



15~16LV 色素沉澱的綠色系髮色  
※具漂髮經歷

### COLOR

N-BAs12 : N-MT12 : N-Pi8  
=1 : 1 : 10%(OX6% 2倍)



N-MT10 : N-BBL10 : N-Pi8  
=3 : 1 : 10%(OX4.5%)



MONO GREGE

眼鏡 ¥34,100(MOSCOT / MOSCOT Tokyo)

# CHIC *for* STANDARD

「大人講求的時尚高雅，是髮色的標準配備。」

令人在意的白髮不只是用深色遮蓋過去就好，用染髮將白髮隱藏起來不讓它看起來太明顯，也是方法之一。想要髮色更明亮，更能享受色彩的樂趣！在此介紹針對這種需求的白髮染世代所能提案的時尚玩髮配方。



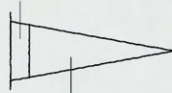
針織連身洋裝 ¥49,500(WRAPINKNOT / UTS PR)

## COLOR RECIPE

髮根使用白髮染與流行染以1：2調和而成的配方。能夠讓白髮與黑髮自然地相融，同時營造出可以充分享受色彩與明度的髮色。白髮上染的顏色有著類似挑染的功能，可以製造出陰影，越是重複染髮越可以帶出接近流行染的染髮效果。造型時將頭髮內外側以離子夾整體帶過後，使用等量的N.束感造型乳與N.全效甜橙果油混和，以髮尾為中心塗抹均勻即可。

### BEFORE

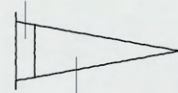
新生髮2cm 白髮含量25%



8LV 橘棕色

### COLOR

N-5GrB : N-FBe10=1 : 2(OX6%)



N-FBe8 : N-FAs10=1 : 1(OX4.5%)

好  
想  
知  
道  
!

的  
秘  
訣。  
白  
髮  
染  
明  
亮  
色  
調

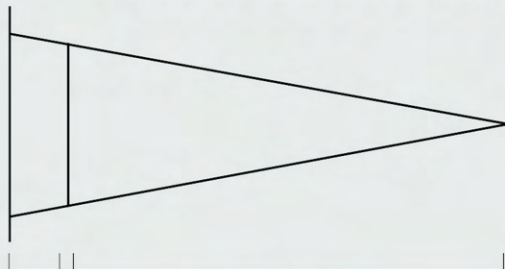
LESSON BY  
HARUKI MATSUSHIMA (EVOKE TOKYO)

Q1 如何染出高明亮白髮染?

A1 掌握與流行染混合使用的方法。

**CHECK**

拿捏白髮的色素濃度  
&黑髮的退色力使其  
達成恰到好處的絕佳  
平衡。推薦使用柔和  
的米黃色系。



ROOTS

MIDDLE~ENDS

髮根補染的部位以白髮染 + 流行染混合使用

髮中~髮尾使用流行染

白髮染

流行染

5 LV

+

10 LV

NB



FAs



AB



FBe



GrB



例如...

白髮含量為10%時 1:3

白髮含量為30%時 1:2

只用流行染

8~10 LV

FAs



FBe



**CHECK**

透過只使用流行染, 就不  
會有與白髮染色素重疊後  
造成色素殘留的情形, 更  
能享受明亮的髮色。即使  
有些許白髮浮現, 也能很  
自然地融入整體髮色。

Q2 髮中部位的白髮看起來亮亮的透光...  
若想使用挑染來修飾的話?

A2

推薦使用12度色或是  
退色劑來置入挑染。

建議採用...

- 流行染的12度色
- 退色劑
- 8度色的暗色挑染  
↑ 可以使白髮透光的部份變得  
不顯眼, 是很實用的技巧!

**CHECK**

要保有40歲以上女性不  
可缺少的頭髮光澤的話,  
染劑選用上就必須選擇能  
抑制受損的配方。熟練地  
活用12度色與退色劑, 為  
整體帶入明亮的顏色。

Q3 除了明度之外, 還希望能享受  
具透明感的髮色的話?

A3

直接只使用流行染的施術  
也是可行的。

針對白髮比例在30%以下的40~50歲的  
客人選用14度流行染的米黃色系。要很  
仔細看才會發現或許白髮沒有過色, 但  
因黑髮的部分確實提升了明度, 因此從  
旁觀察也完全不會在意到白髮。柔和的  
染髮效果也能提升顧客滿意度。

以上介紹了三種方法, 然而最重要的還是顧客諮詢。

理解客人想追求的髮型形象後再以此為目標決定施術方法吧。唯有這樣才是建立信任關係的關鍵!

@napla\_taiwan  
@naplataiwan\_color

娜普菟股份有限公司 TEL:02-2505-8080  
www.napla.com.tw FAX:02-2502-3232

率性男髮。  
N. 系列 homme



*New  
Item  
Release!*

< 強力造型霧 2022 年上市 >

napla